

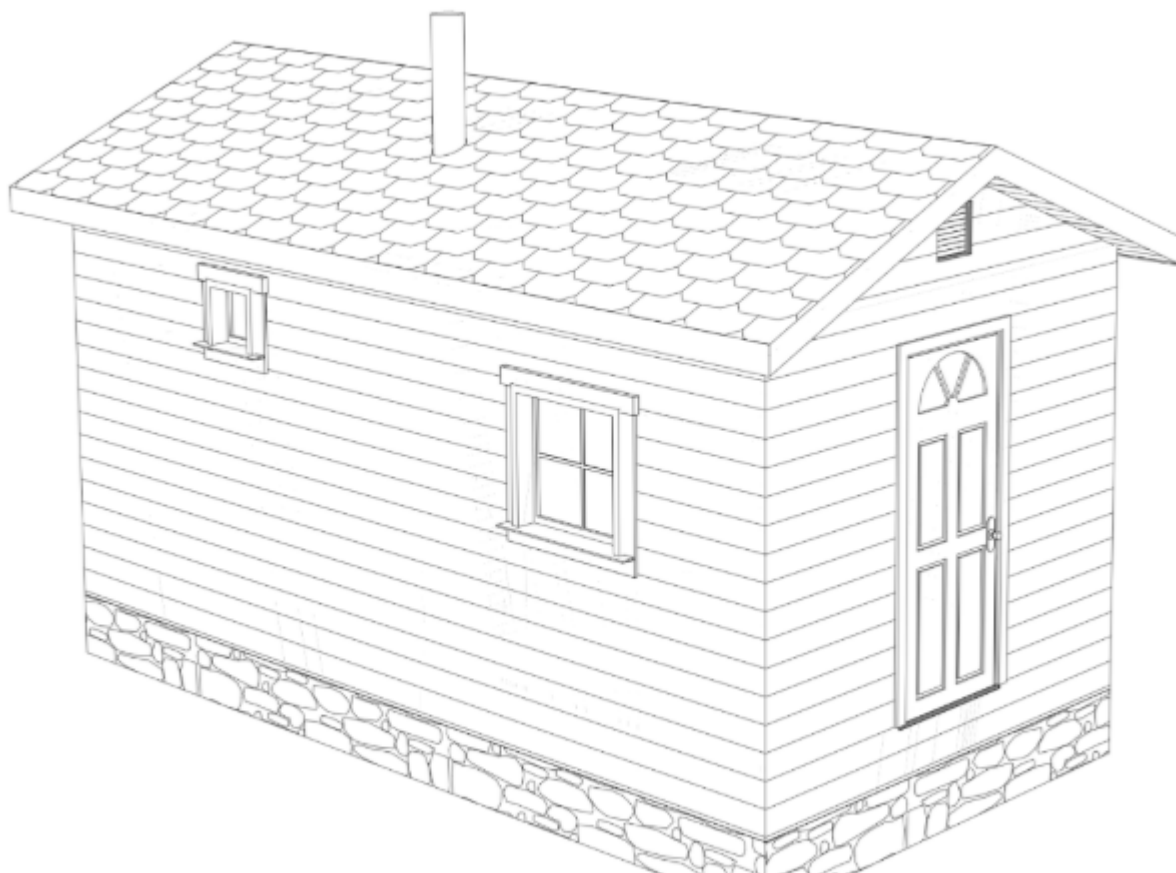
Коммерческое предложение по индивидуальному расчёту

_____, согласно поступившему от Вас запросу на расчёт, рады предложить Вам лучшую стоимость.

Размер наружный - 6х3 метров

Место строительства - _____

Размеры и планировки:



В комплектацию Вашей будущей бани под ключ включено:

Фундамент

Фундаментные блоки 200х200х400мм кол-во 16шт. Блоки выставляются по уровню, приведение к уровню демонстрируется заказчику. Между блоком и обвязкой прокладывается рубероид (по желанию заказчика могут быть установлены винтовые или ЖБ сваи любых диаметров и размеров)

Основание (обвязка)

Выполняется из обрезного бруса 100х150 на ребро. Круговая обвязка выполняется с учётом нагрузок и зависит от выбранной планировки.

Лаги пола

Лаги - Доска 40x150 камерной сушки, устанавливаются с шагом не более 590мм. Монтаж выполняется по КД с учётом нагрузок. Под перегородками устанавливается бриджинг и подкладная доска для равномерного распределения нагрузок.

Каркас наружных стен

Силовой каркас внешних стен изготавливается из доски камерной сушки 40x100мм с максимальным шагом 590мм. Монтируются раскосины 20x100мм.

Каркас внутренних перегородок

Выполняются из доски камерной сушки 40x100 мм с шагом не более 590 мм, собирается на гвозди. Производится утепление минеральной ватой 100 мм, Knauf TS 17г/м (2 слоя), утеплитель укладывается слоями по 50мм для компенсации мостиков холода.

Высота потолков

Высота потолка 1 этажа (Чистовой размер) - 2200(+/-20)мм

Стропильная система

Выполняется из доски камерной сушки 40x150 мм с шагом не более 590 мм. По стропилам укладывается ветрозащитная плёнка Наноизол А или аналог, стыки плёнки проклеиваются скотчем. Высота конька - 800 мм.

Защита от грызунов

В качестве чернового пола используется защитная сварная сетка от грызунов. Ячейка 6x6 мм, толщина 0,7 мм.

Утепление наружных стен

Производится утепление минеральной ватой 100 мм, Knauf TS 17г/м (2 слоя) (укладывается слоями по 50 мм для предотвращения мостиков холода). С наружной стороны прокладывается ветрозащитная мембрана Наноизол А или аналог, с внутренней стороны - пароизоляционная мембрана Наноизол Б или аналог, стыки плёнки проклеиваются скотчем.

Утепление пола

По черновому полу прокладывается ветроизоляционная мембрана Наноизол А или аналог, пол утепляется минеральной ватой 100 мм, Knauf TS 17г/м (2 слоя). Поверх протягивается пароизоляционная мембрана Наноизол В или аналог, стыки плёнки проклеиваются скотчем.

Чистовой пол

Шпунтованная доска 27 мм, камерной сушки, сорт АВ, крепится на саморезы 51 мм в паз.

Устройство потолка

Потолочные лаги из доски камерной сушки, сечение 40*150 мм устанавливаются с шагом не более 590 мм (монтаж выполняется по КД с учётом нагрузок). Отделка - Вагонка сорт АВ, крепится на финишные оцинкованные гвозди 40 мм.

Внешняя отделка стен

Отделка - Имитация бруса сорт АВ 16-18 мм, крепится на оцинкованные гвозди 60мм со шляпками (2 гвоздя на точку). Монтируется вентиляционный зазор из бруска 20x40 мм.

Внутренняя отделка стен

Отделка - Вагонка сорт АВ, крепится на финишные оцинкованные гвозди 40 мм.

Крыша и кровля

Крыша двускатная. Кровельный материал - Металлочерепица цвет на выбор (красная, коричневая, или зелёная). Монтируется конёк и ветровая планка. Обрешетка - одинарная, из обрезной доски естественной влажности 20-25 мм с шагом 350 мм. Для обеспечения вентиляции МОНТИРУЮТСЯ КОНТР-РЕЙКИ из обрезной доски 20х40 мм. Прокладывается ветроизоляционная мембрана Наноизол А или аналог, стыки плёнки проклеиваются скотчем.

Внешние фронтоны и поднебесники

Фронтоны каркасные с прокладкой ветрозащитной мембраны Наноизол А. Снаружи отделка - Имитация бруса сорт АВ 16-18 мм, крепится на оцинкованные гвозди 60мм со шляпками (2 гвоздя на точку). Монтируется фасадная контр-рейка из обрезной доски 20х40 мм. Поднебесники по скату и по фронтому шириной 280, выполняются из имитации бруса камерной сушки, сорт АВ, толщина 16-18мм, ширина - 140мм.

Окна и двери

Окна:

Окно ПВХ 900х1100 п/о однокамерное (база) (1шт.)

Форточки:

Окно деревянное 400х400 мм (стеклопакет в деревянной раме) (база) (2шт.)

Двери:

Входная: Дверь входная металлическая ГАРДА левая (база) (1шт.)

Межкомнатная: Дверь межкомнатная филленчатый 700х2000мм (база) (1шт.)

В парную: Дверь осиновая клиновья (1шт.)

Отделка парной

Отделка стен - Вагонка Осина сорт В

Под вагонкой проглаживается алюминиевая фольга на основе крафт-бумаги, стыки фольги проклеиваются лавсановым металлизированным скотчем. Между фольгой и вагонкой - вент.зазор из бруска 20х40мм.

Углы закрываются плинтусом. Полوک ширина 60см. Полковая доска осина, 25мм, зазор 10мм, крепится на саморезы (с внутренней стороны)

Печь

Ермак 16 Стандарт. Труба - Вывод ферумовских сэндвич труб в крышу.

Бак - Бак на трубе на 55 литров.

Камни для печи - 2 коробки.

Вокруг печи монтируется огнеупорный экран из печного кирпича. Кладка выполняется по ГОСТу, размер кладки 120х90 см.

Обустройство помывочной

В помывочной устраивается проливной пол (двойной пол). Обустраивается черновой пол из обрезной доски толщиной 20-25 мм. Прокладывается ветрозащитная плёнка Наноизол А (или аналог), стыки плёнки проклеиваются скотчем. Пол в помывочной утепляется минеральной ватой 100 мм, Knauf TS 17г/м (2 слоя). Нижний уровень пола выполняется из оцинкованного листа. Устраивается уклон к одной точке, устанавливается сливной трап. Чистовой пол - доска половая строганная 40х100 мм с карандашным зазором.

Проект

Эскизный проект в подарок (он пригодится, если будете ставить строение на учёт, страховать

или вводить в эксплуатацию. Заменяет технический паспорт строения)

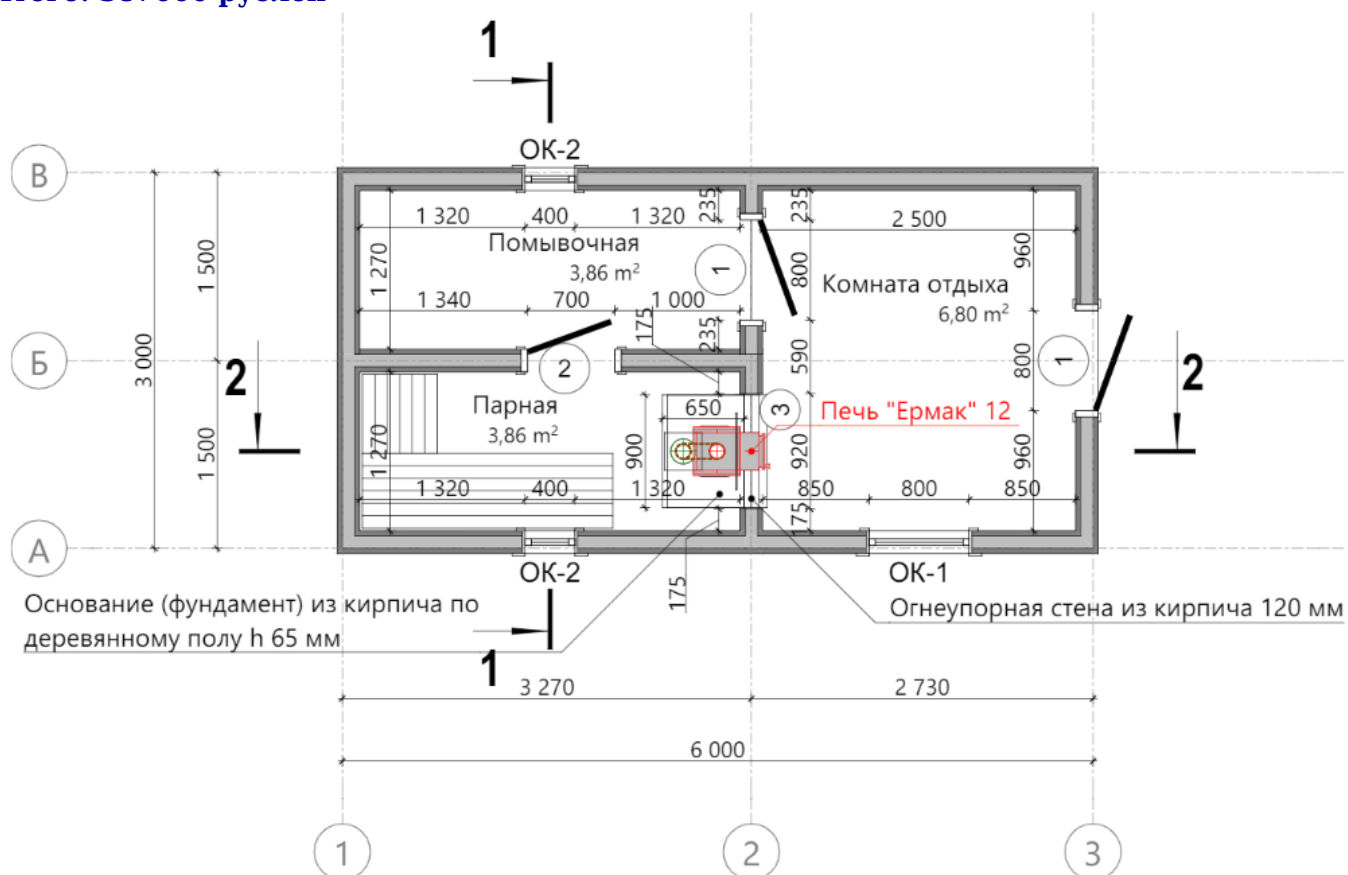
Доставка и сборка

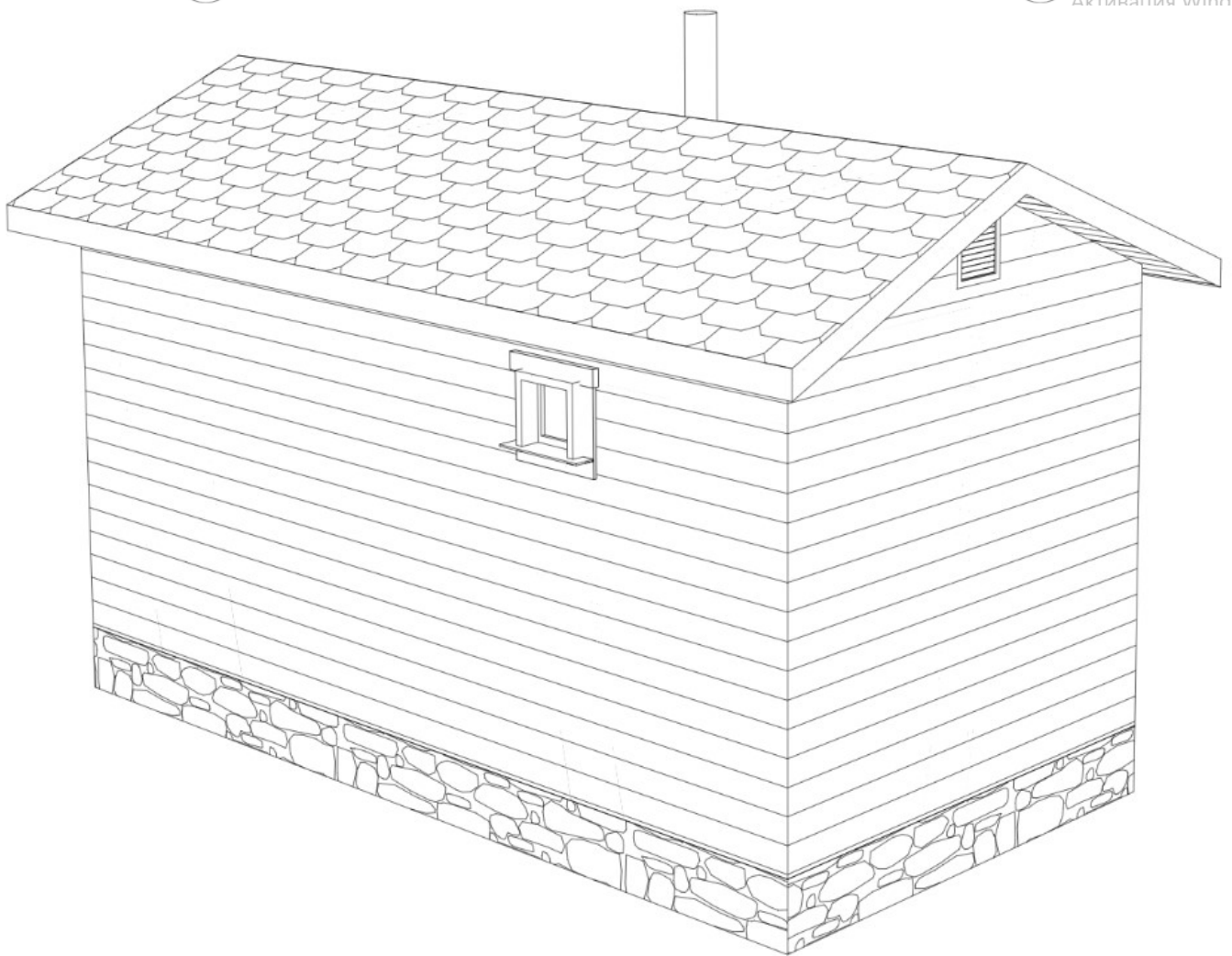
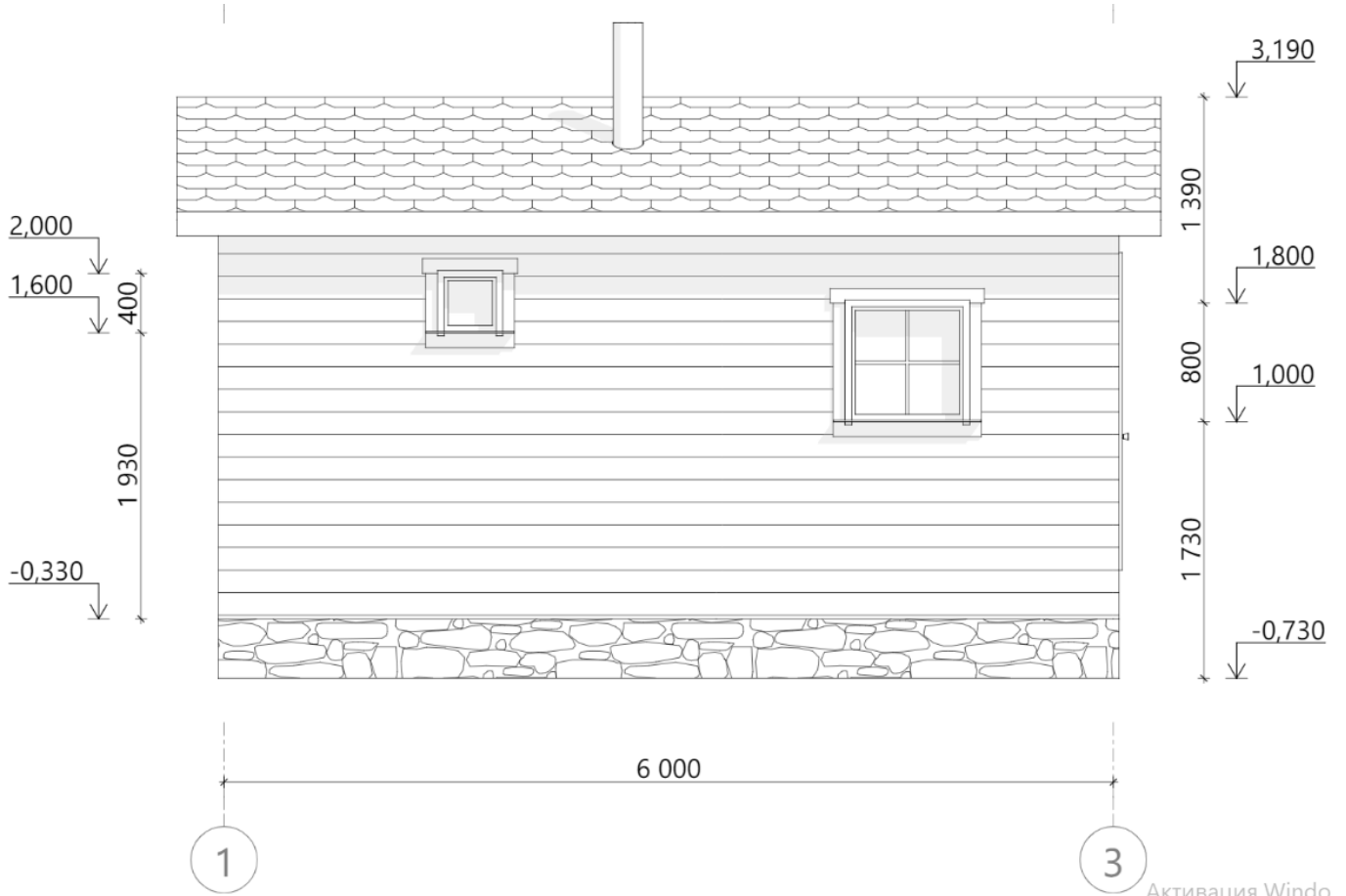
В стоимость включено:

- Доставка в любую точку Ленинградской и Новгородской области
- Разгрузка
- Перенос материала до 30 метров
- Сборка изделия "под ключ"

В другие регионы доставка и сборка также возможна за дополнительную стоимость.

Итого: 387000 рублей





Активация Windows