

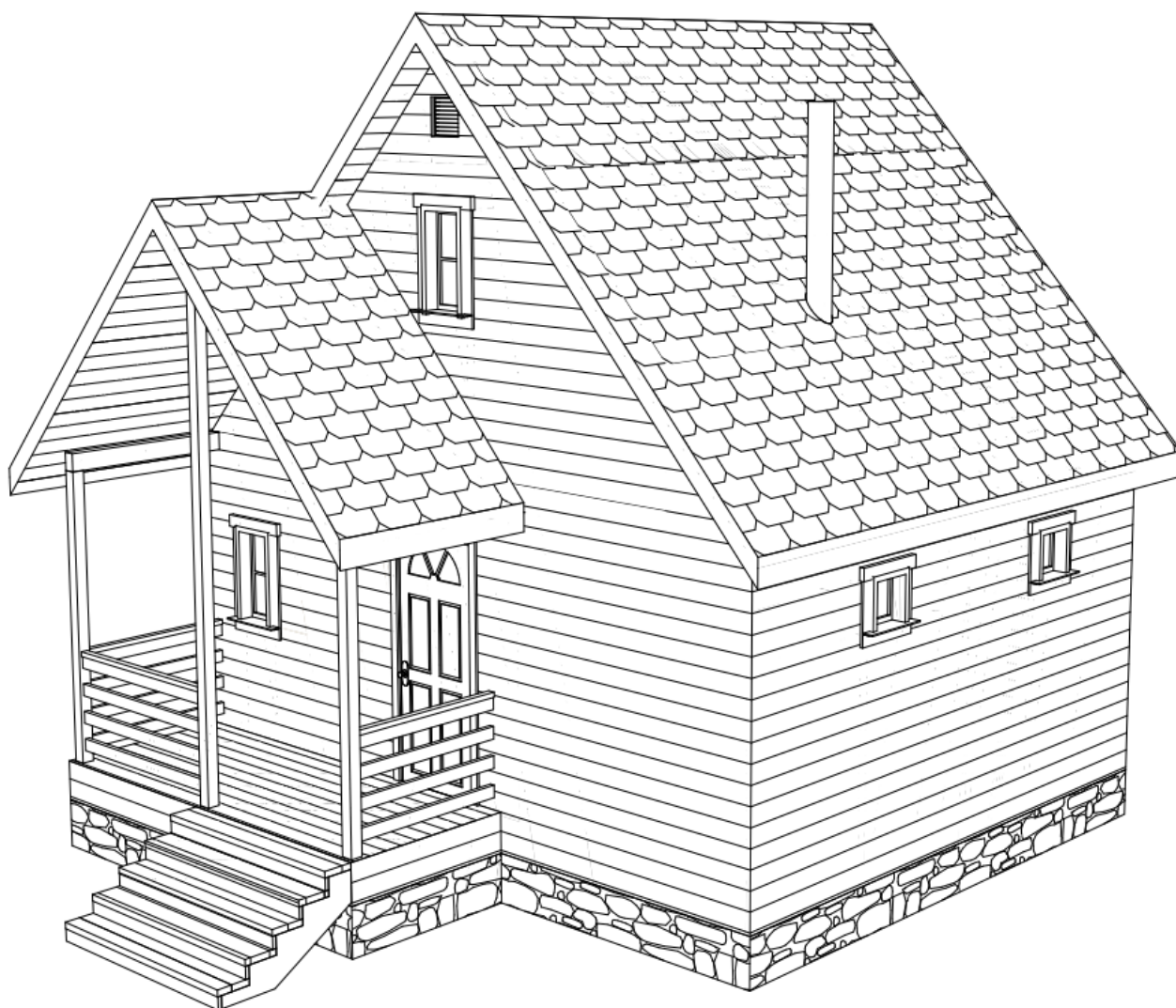
Коммерческое предложение по индивидуальному расчёту

_____, согласно поступившему от Вас запросу на расчёт, рады предложить Вам лучшую стоимость.

Размер наружный - 6х6.5 метров

Место строительства - _____

Размеры и планировки:



В комплектацию Вашей будущей бани под ключ включено:

Фундамент

Фундаментные блоки 200х200х400мм кол-во 16шт. Блоки выставляются по уровню, приведение к уровню демонстрируется заказчику. Между блоком и обвязкой прокладывается рубероид (по желанию заказчика могут быть установлены винтовые или ЖБ сваи любых диаметров и размеров)

Основание (обвязка)

Выполняется из обрезного бруса 100x150 на ребро. Круговая обвязка выполняется с учётом нагрузок и зависит от выбранной планировки.

Лаги пола

Лаги - Доска 40x150 камерной сушки, устанавливаются с шагом не более 590мм. Монтаж выполняется по КД с учётом нагрузок. Под перегородками устанавливается бриджинг и подкладная доска для равномерного распределения нагрузок.

Каркас наружных стен

Силовой каркас внешних стен изготавливается из доски камерной сушки 40x100мм с максимальным шагом 590мм. Монтируются раскосины 20x100мм.

Каркас внутренних перегородок

Выполняются из доски камерной сушки 40x100 мм с шагом не более 590 мм, собирается на гвозди. Производится утепление минеральной ватой 100 мм, Knauf TS 17г/м (2 слоя), утеплитель укладывается слоями по 50мм для компенсации мостиков холода.

Высота потолков

Высота потолка 1 этажа (Чистовой размер) - 2400(+20)мм

Высота потолка 2 этажа (Чистовой размер) - 2300(+20)мм

Стропильная система

Выполняется из доски камерной сушки 40x150 мм с шагом не более 590 мм. По стропилам укладывается ветрозащитная плёнка Наноизол А или аналог, стыки плёнки проклеиваются скотчем. Высота конька - 3500 мм.

Защита от грызунов

В качестве чернового пола используется защитная сварная сетка от грызунов. Ячейка 6x6 мм, толщина 0,7 мм.

Утепление наружных стен

Производится утепление минеральной ватой 100 мм, Knauf TS 17г/м (2 слоя) (укладывается слоями по 50 мм для предотвращения мостиков холода). С наружной стороны прокладывается ветрозащитная мембрана Наноизол А или аналог, с внутренней стороны - пароизоляционная мембрана Наноизол Б или аналог, стыки плёнки проклеиваются скотчем.

Утепление пола

По черновому полу прокладывается ветроизоляционная мембрана Наноизол А или аналог, пол утепляется минеральной ватой 100 мм, Knauf TS 17г/м (2 слоя). Поверх протягивается пароизоляционная мембрана Наноизол В или аналог, стыки плёнки проклеиваются скотчем.

Чистовой пол

Шпунтованная доска 27 мм, камерной сушки, сорт АВ, крепится на саморезы 51 мм в паз.

Устройство потолка

Потолочные лаги из доски камерной сушки, сечение 40*150 мм устанавливаются с шагом не более 590 мм (монтаж выполняется по КД с учётом нагрузок). Отделка - Вагонка сорт АВ, крепится на финишные оцинкованные гвозди 40 мм.

Внешняя отделка стен

Отделка - Имитация бруса сорт АВ 16-18 мм, крепится на оцинкованные гвозди 60мм со шляпками (2 гвоздя на точку). Монтируется вентиляционный зазор из бруска 20x40 мм.

Внутренняя отделка стен

Отделка - Вагонка сорт АВ, крепится на финишные оцинкованные гвозди 40 мм.

Лестница на мансарду

Тетива - брус строганный 100*150, балясины + перила, ступень 40*200 мм, ширина проема 900 мм.

Крыша и кровля

Крыша двускатная. Кровельный материал - Металлочерепица цвет на выбор (красная, коричневая, или зелёная). Монтируется конёк и ветровая планка. Обрешетка - одинарная, из обрезной доски естественной влажности 20-25 мм с шагом 350 мм. Для обеспечения вентиляции МОНТИРУЮТСЯ КОНТР-РЕЙКИ из обрезной доски 20x40 мм. Прокладывается ветроизоляционная мембрана Наноизол А или аналог, стыки плёнки проклеиваются скотчем.

Внешние фронтоны и поднебесники

Фронтоны каркасные с прокладкой ветрозащитной мембраны Наноизол А. Снаружи отделка - Имитация бруса сорт АВ 16-18 мм, крепится на оцинкованные гвозди 60мм со шляпками (2 гвоздя на точку). Монтируется фасадная контр-рейка из обрезной доски 20x40 мм. Поднебесники по скату и по фронтому шириной 280, выполняются из имитации бруса камерной сушки, сорт АВ, толщина 16-18мм, ширина - 140мм.

Окна и двери

Окна:

Окно ПВХ 900x1100 п/о однокамерное (база) (3шт.)

Форточки:

Окно деревянное 400x400 мм (стеклопакет в деревянной раме) (база) (2шт.)

Двери:

Входная: Дверь входная металлическая ГАРДА левая (база) (1шт.)

Межкомнатная: Дверь межкомнатная филленчатый 700x2000мм (база) (2шт.)

В парную: Дверь осиновая клиновья (1шт.)

Устройство террасы

Пол террасы - Доска строганная 35*90 мм, крепится на саморезы 51 мм.

Ограждение террасы - Строганная доска 4 шт. в ряд, перила из строганной длюски.

Потолок террасы - Имитация бруса сорт АВ 16-18 мм, крепится на оцинкованные гвозди 60мм со шляпками (2 гвоздя на точку)

Отделка парной

Отделка стен - Вагонка Осина сорт В

Под вагонкой прогладывается алюминиевая фольга на основе крафт-бумаги, стыки фольги проклеиваются лавсановым металлизированным скотчем. Между фольгой и вагонкой - вент.зазор из бруска 20x40мм.

Углы закрываются плинтусом. Полок ширина 60см. Полковая доска осина, 25мм, зазор 10мм, крепится на саморезы (с внутренней стороны)

Печь

Ермак 16 Стандарт. Труба - Вывод ферумовских сэндвич труб в крышу.

Бак - Бак на трубе на 55 литров.

Камни для печи - 2 коробки.

Вокруг печи монтируется огнеупорный экран из печного кирпича. Кладка выполняется по ГОСТу, размер кладки 120x90 см.

Обустройство помывочной

В помывочной обустраивается проливной пол (двойной пол). Обустраивается черновой пол из обрезной доски толщиной 20-25 мм. Прокладывается ветрозащитная плёнка Наноизол А (или аналог), стыки плёнки проклеиваются скотчем. Пол в помывочной утепляется минеральной ватой 100 мм, Knauf TS 17г/м (2 слоя). Нижний уровень пола выполняется из оцинкованного листа. Устраивается уклон к одной точке, устанавливается сливной трап. Чистовой пол - доска полая строганная 40x100 мм с карандашным зазором.

Проект

Эскизный проект в подарок (он пригодится, если будете ставить строение на учёт, страховать или вводить в эксплуатацию. Заменяет технический паспорт строения)

Доставка и сборка

В стоимость включено:

- Доставка в любую точку Ленинградской и Новгородской области
- Разгрузка
- Перенос материала до 30 метров
- Сборка изделия "под ключ"

В другие регионы доставка и сборка также возможна за дополнительную стоимость.

Итого: 742000 рублей

Огнеупорная стена из кирпича 120 мм
Основание (фундамент) из кирпича по
деревянному полу h 65 мм

